

5

Wie können wir unsere Vision umsetzen?

Wir entwickeln Ideen zu unseren “Wie können wir...Fragen“.

Inspiziert von unserer Vision haben wir in dieser Phase die Gelegenheit, erste Schritte für die Sektorkopplung in unserer Kommune zu definieren. Hierfür wenden wir uns wieder den WKW-Fragen zu, die wir in Phase 2 erarbeitet haben. Wir gehen nun in die kreative Ideenentwicklung und entwickeln Lösungsansätze für unsere WKW-Fragen.

Dauer: 75 Minuten

Material: orangene Post-its; Stifte

Arbeitsfläche: In dieser Phase arbeiten wir mit Arbeitsfläche 4 und 5

1  25 Min.

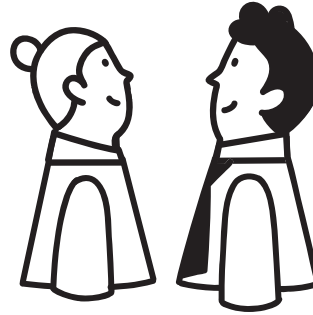
Material : orangene Post-its

Brainstorming: Wir gehen in die Ideenentwicklung.

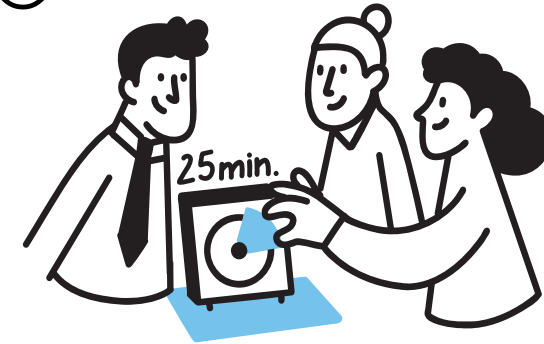
1. Teilen Sie die Kleingruppen in Gruppen von 2 Personen auf. Bei einer ungeraden Anzahl können Sie auch eine Gruppe von 3 Personen bilden.
2. Stellen Sie den Timer auf 25 Minuten.
3. Nehmen Sie sich 1-2 der ausgewählten WKW-Fragen vor. Generieren Sie nun im Zwiegespräch konkrete Ideen und Lösungsansätze zu den Fragen. Notieren Sie jede Idee auf einem orangenen Post-it und sammeln Sie diese. Denken Sie auch an die Ideen auf dem Ideen-Parkplatz.
4. Überlegen Sie, welche Sektorkopplungs-Projekte und Maßnahmen es in Ihrer Kommune bereits gibt, die für Ihre Ideen interessant sein könnten, und ergänzen Sie diese entsprechend.

Weitere Inspiration gibt es im Maßnahmenkatalog der ZuSkE Webanwendung.
→ siehe QR Code

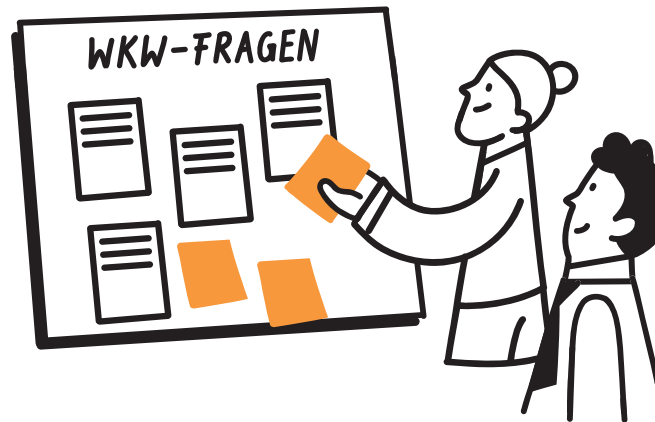
1.



2.



3.



4.



2  25 Min.

Wir teilen unsere Ideen

Nun kommen wir wieder zusammen, um uns über unsere Ergebnisse auszutauschen.

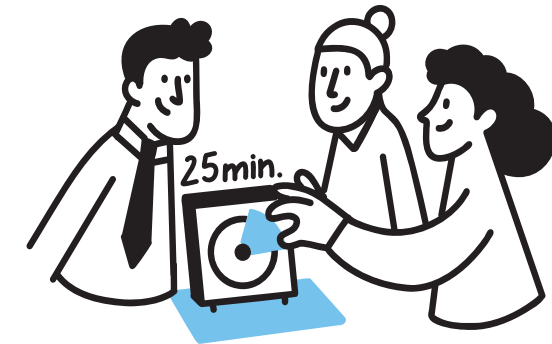
1. Nutzen Sie für diesen Schritt die vorbereitete Arbeitsfläche 4.
2. Stellen Sie den Timer auf 25 Minuten.
3. Jede Gruppe präsentiert ihre Ideen. Dazu kleben Sie die Post-its mit Ihren Ideen nacheinander auf die Arbeitsfläche 4 und erläutern diese kurz. Sollten bereits ähnliche Ideen aufgeklebt sein, platzieren Sie Ihre Idee an derselben Stelle. So bilden Sie bereits während der Vorstellung thematische Kategorien.

1.

ARBEITSFLÄCHE 4



2.



3.



3  25 Min.

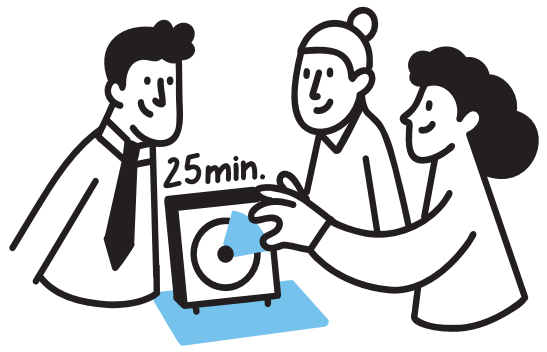
Wir priorisieren unsere Ideen

1. Stellen Sie den Timer auf 25 Minuten.
2. Nehmen Sie die nächste Karte "Wie arbeite ich mit dieser Matrix" zur Hand und lesen Sie diese laut vor. Skizzieren Sie die Matrix auf der Arbeitsfläche 5.
3. Tauschen Sie sich in der Gruppe laut über Ihre Gedanken zu der Wirkung und Machbarkeit der gesammelten Ideen aus. Gehen Sie einzeln jede Idee durch und ordnen Sie diese in die Matrix ein.

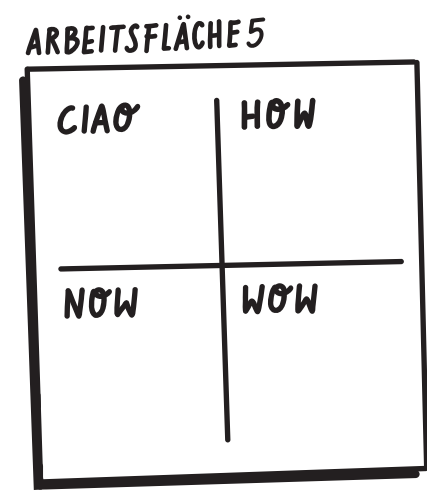
Wenn die Meinungen auseinander gehen, diskutieren Sie kurz darüber, gehen Sie jedoch zügig zur nächsten Idee über. Fahren Sie auf diese Weise mit den verbliebenen Ideen fort, bis alle Ideen in der Matrix kleben.

Sie sind fertig, wenn alle Ideen aus Arbeitsfläche 4 in der Matrix in Arbeitsfläche 5 kleben.

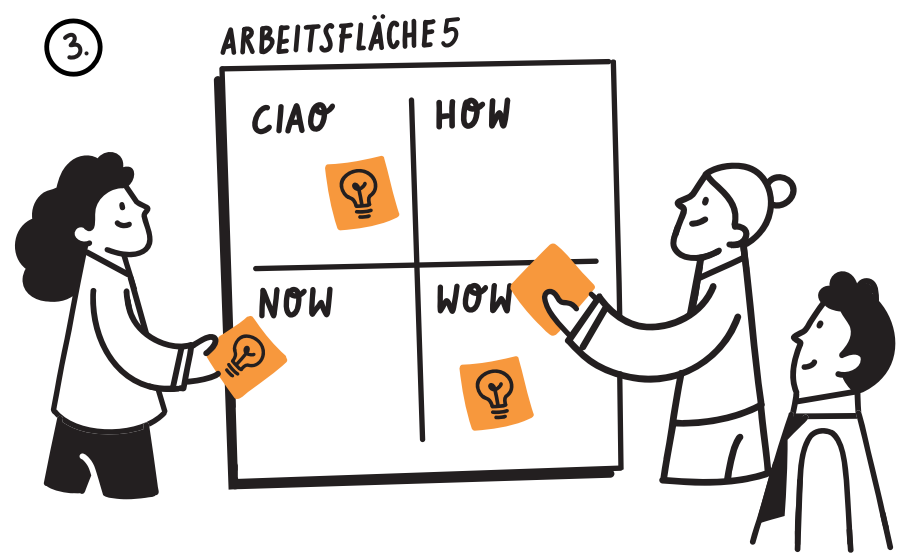
①



②



③



Wie arbeite ich mit dieser Matrix?

Die Ciao-How-Now-Wow-Matrix hilft Ihnen dabei, Ihre Ideen nach Machbarkeit und Wirkung zu sortieren und dabei gleichzeitig zu priorisieren.

CIAO:

Ideen, die viel Aufwand in der Umsetzung brauchen und keine große Wirkung haben.

→ Diese Ideen können ohne viel Zögern verworfen werden.

HOW:

Ideen, die viel Aufwand in der Umsetzung brauchen und große Wirkung haben.

→ Diese Ideen sind spannend, ihr Rahmen oder ihre Umsetzbarkeit muss allerdings weiter ausgearbeitet werden.

NOW:

Ideen, die wenig Aufwand in der Umsetzung brauchen, aber eine geringe Wirkung haben.

→ Diese Ideen lassen sich schnell umsetzen, an Ihrer Ausgestaltung sollte allerdings noch gefeilt werden, um die Wirksamkeit zu erweitern.

WOW:

Ideen, die wenig Aufwand in der Umsetzung brauchen und eine große Wirkung haben.

→ Diese Ideen können umgehend umgesetzt werden.

